

FINANCES

Bilans comparés au 31 décembre 2012 et 2013

Bilan actif 2013

Bilans comparés au 31 décembre

EXERCICE 2013

ACTIF

	31 décembre 2012	31 décembre 2013
	CHF (*)	CHF (*)
PATRIMOINE FINANCIER		
Disponibilités	36'800'142	47'816'981
Avoirs	29'294'737	23'223'061
Placements	26'713'696	27'632'108
Compte de régularisation de l'actif	746'677	496'567
Total du patrimoine financier	93'555'251	99'168'717
PATRIMOINE ADMINISTRATIF		
Investissements		
Terrains non bâtis	10	27'461
Ouvrages de génie civil	11'354'625	12'180'670
Terrains bâtis	23'613'247	21'829'379
Mobilier, machines et véhicules	697'202	832'795
Autres biens et divers	1'560'002	1'677'868
	37'225'086	36'548'173
Prêts et participations permanentes		
Prêts aux établissements financés par les communes	5'000	5'000
Prêts à des sociétés d'économie mixte	2'417'951	2'417'951
	2'422'951	2'422'951
Total du patrimoine administratif	39'648'037	38'971'124
TOTAL DE L'ACTIF	133'203'288	138'139'841
	= = = = =	= = = = =

HORS BILAN

Fonds spéciaux	1'539'945	1'538'598
----------------	-----------	-----------

Remarques :

Le total des Actifs augmente de CHF 4'936'553.-- d'une année à l'autre.

Les disponibilités ont augmenté de CHF 11'016'840.-- et les avoirs ont diminué de CHF 6'071'676.--.

(*) Arrondi au franc

Bilan passif 2013

Bilans comparés au 31 décembre

EXERCICE 2013

PASSIF

	31 décembre 2012	31 décembre 2013
	CHF (*)	CHF (*)
ENGAGEMENTS		
Engagements courants		
Créanciers	2'048'667	3'586'417
	2'048'667	3'586'417
 Dettes à moyen et long termes		
Emprunts hypothécaires	5'845'000	5'778'333
	5'845'000	5'778'333
 Engagements envers des entités particulières	1'294'707	1'283'405
Provisions	15'435'363	15'310'599
Compte de régularisation du passif	1'449'611	1'382'447
 Engagements envers les financements spéciaux		
Equipement et écoulement	3'858'702	4'013'958
Protection civile	560'693	615'482
Fonds de rénovation des immeubles locatifs	11'528'348	11'528'348
	15'947'743	16'157'788
 Total des engagements	42'021'091	43'498'989
 FORTUNE NETTE	91'182'197	94'640'852
 TOTAL DU PASSIF	133'203'288	138'139'841
	=====	=====
 HORS BILAN		
Fonds spéciaux	1'539'945	1'538'598
Cautionnements	12'600'000	12'600'000

Remarque :

La fortune nette de la commune a augmenté de 3.79%, s'élevant à 94'640'852.- au 31 décembre 2013.

(*) Arrondi au franc

Comptes de fonctionnement

L'exercice 2013 a été clos avec un total de recettes de CHF 37'372'111.92. Les charges ont été arrêtées à CHF 33'913'457.82. L'excédent budgétaire s'élève donc à CHF 3'458'066.10.

Les charges liées au personnel ont été bouclées avec un total de CHF 8'667'594.49, représentant 25.56% des charges par nature du budget.

**« L'excédent
budgétaire
s'élève à CHF
3'458'066.10. »**

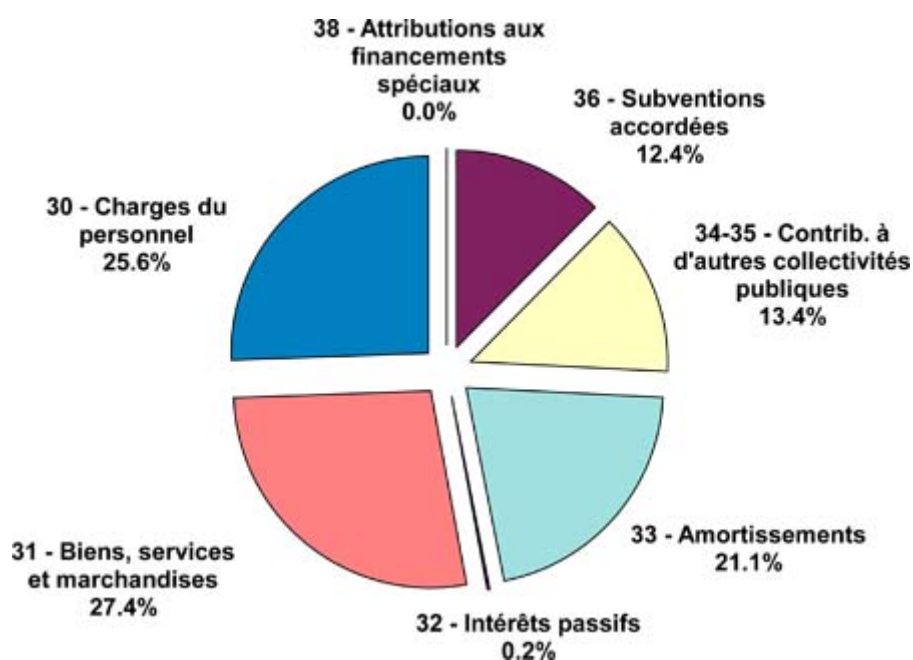
Les charges de la catégorie « Biens, services et marchandises », soit toutes les dépenses liées au fonctionnement de la commune, ont été bouclées avec un total de CHF 9'278'814.57, représentant 27.36% des charges par nature du budget.

Les charges d'amortissement ont été bouclées avec un total de CHF 4'599'066.13, représentant 13.56% des charges.

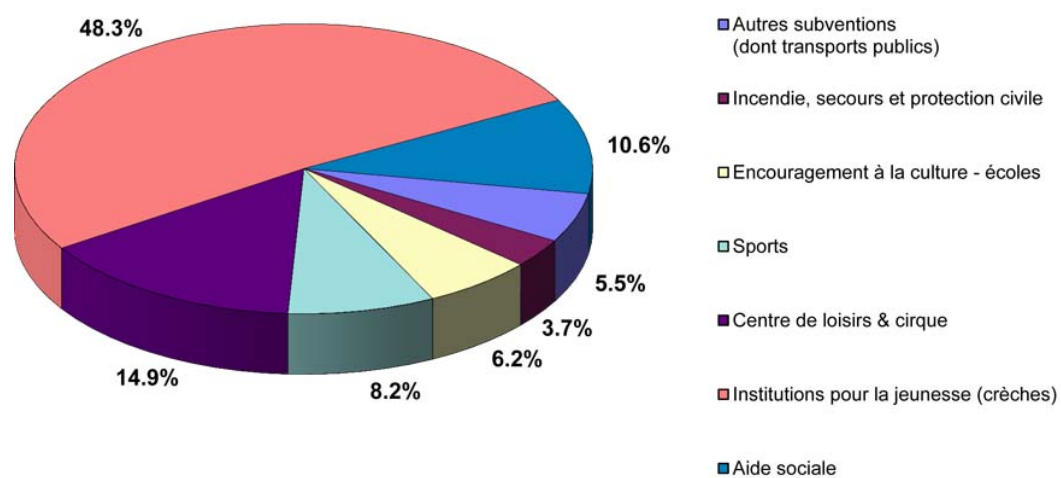
Les contributions et dédommagements aux collectivités publiques, ainsi que les subventions accordées ont, quant à elles, été bouclés respectivement avec un total de CHF 4'536'876.80 et CHF 4'209'252.28 soit 13.77% et 12.41% des charges.

Enfin, on constate également une progression au cours des dernières années des subventions accordées.

Récapitulation des charges par nature pour un total de CHF 33'913'458.-



Répartition par dicastère des subventions versées en 2013
Soit CHF 4'209'252.-



RESUME DU COMPTE DE FONCTIONNEMENT 2013 (Classification fonctionnelle)

	Budget 2013		Comptes 2013		Comptes 2012		Variation entre 2013 et 2012	
	Charges	Revenus	Charges	Revenus	Charges	Revenus	Charges	Revenus
	CHF (*)	CHF (*)	CHF (*)	CHF (*)	CHF (*)	CHF (*)		
01 Conseil municipal	220'850		204'242		218'565		- 7 %	
02 Conseil administratif, maire et adjoints	267'450		263'493		271'945		- 3 %	
05 Administration générale	3'420'090	20'060	3'093'725	92'418	3'225'248	83'918	- 4 %	+ 10 %
08 Immeubles publics (patrimoine administratif)	2'258'409	329'120	2'265'926	294'630	2'105'156	309'822	+ 8 %	- 5 %
09 Autres charges et revenus (redevance des SIG)	261'000	582'600	373'580	510'839	126'458	532'785	+ 195 %	- 4 %
10 Etat civil	444'906	88'000	375'412	170'304	327'323	74'813	+ 15 %	+ 128 %
11 Sécurité municipale	1'539'400	122'700	1'597'605	241'194	1'174'207	247'339	+ 36 %	- 2 %
14 Incendie et secours	912'769	85'000	877'196	92'121	838'173	93'416	+ 5 %	- 1 %
16 Protection civile	323'544	57'650	241'721	55'970	231'177	39'144	+ 5 %	+ 43 %
21 Ecoles publiques	2'619'201	113'610	2'562'726	114'403	2'399'652	100'052	+ 7 %	+ 14 %
30 Encouragement à la culture	686'760	200	657'952	357	652'679	175	+ 1 %	+ 104 %
33 Parcs et promenades	1'835'500	57'850	1'872'673	73'227	1'939'559	57'993	- 3 %	+ 26 %
34 Sports	2'146'935	13'500	2'052'708	15'883	2'023'461	25'714	+ 1 %	- 38 %
35 Autres loisirs (colonies, centre de loisirs)	1'017'449	11'100	941'926	13'309	960'346	12'392	- 2 %	+ 7 %
54 Institutions pour la jeunesse (crèches, garderies)	3'168'924	155'000	2'885'352	132'783	3'007'531	248'000	- 4 %	
58 Aide sociale	1'125'350	344'000	1'160'919	344'740	1'038'911	349'283	+ 12 %	- 1 %
62 Routes communales	2'849'444	48'000	2'674'541	57'708	2'735'078	40'868	- 2 %	+ 41 %
65 Trafic régional	327'793	136'700	286'180	140'180	272'935	149'132	+ 5 %	- 6 %
71 Protection des eaux	918'949		839'011		547'759	16'148	+ 53 %	
72 Traitement des déchets	2'191'238	73'150	2'145'055	59'599	2'097'361	56'722	+ 2 %	+ 5 %
74 Cimetière	182'600	92'000	173'829	71'060	152'207	78'720	+ 14 %	- 10 %
78 Autres tâches de protec. de l'environnement	127'524	15'100	103'783	13'242	31'177	16'869	+ 233 %	
79 Aménagement du territoire	295'844		194'539		161'738		+ 20 %	
90 Impôts	2'383'697	27'038'789	4'572'348	31'426'459	4'715'689	28'799'871	- 3 %	+ 9 %
94 Charges et revenus des capitaux	2'000	168'937	2'725	126'570	1'903	210'536	+ 43 %	- 40 %
95 Immeubles locatifs (patrimoine financier)	1'704'048	4'086'566	1'494'292	3'325'118	92'110	483'544	+ 1522 %	+ 588 %
Totaux	33'231'674	33'639'632	33'913'458	37'372'112	31'348'348	32'027'257	+ 8.2 %	+ 16.7 %
Excédent de revenus	407'958		3'458'654		678'909			
Totaux pour balance des comptes	33'639'632	33'639'632	37'372'112	37'372'112	32'027'257	32'027'257		

* Arrondi au franc

RESUME DU COMPTE DE FONCTIONNEMENT 2013 (Classification selon les natures)

Nature	Libellé de la nature	Comptes 2012	Budget 2013	Comptes 2013	Variation Budget-Comptes	Variation en %
		CHF (*)	CHF (*)	CHF (*)	CHF (*)	
30	Charges du personnel	8'184'017.19	8'543'550.00	8'667'594.49	124'044.49	+ 1.45 %
300	Autorités et commissions	250'474.70	245'000.00	239'273.40	- 5'726.60	
301	Traitements du personnel	6'175'992.60	6'432'450.00	6'422'672.40	- 9'777.60	
303	Assurances sociales	516'009.80	533'100.00	530'117.50	- 2'982.50	
304	Caisse de retraite et de prévoyance	693'242.55	820'150.00	840'532.45	20'382.45	
305	Assurance maladie et accidents	274'258.84	282'400.00	293'353.31	10'953.31	
306	Vêtements de travail	29'234.85	37'000.00	33'731.45	- 3'268.55	
307	Prestations aux pensionnés	25'929.30	32'000.00	26'661.00	- 5'339.00	
308	Personnel intérimaire	142'628.60	45'000.00	182'479.45	137'479.45	
309	Autres charges de personnel	76'245.95	116'450.00	98'773.53	- 17'676.47	
31	Biens, services et marchandises	7'914'946.40	10'401'318.00	9'278'814.57	- 1'122'503.43	- 10.79 %
310	Fournitures de bureau, imprimés, publicité	175'502.75	214'660.00	151'861.25	- 62'798.75	
311	Mobilier, machines, véhicules, matériel	240'366.50	380'500.00	230'454.15	- 150'045.85	
312	Eau, énergie, combustibles	932'638.00	1'247'400.00	1'041'710.30	- 205'689.70	
313	Achats de fournitures et de marchandises	295'058.05	450'450.00	344'933.28	- 105'516.72	
314	Entretien des bâtiments	1'626'859.30	2'324'000.00	2'341'083.31	17'083.31	
315	Entretien des objets mobiliers	171'787.15	362'800.00	208'116.40	- 154'683.60	
316	Loyers et locations diverses	613'346.55	630'268.00	620'128.55	- 10'139.45	
317	Dédommagements	288'109.85	315'630.00	279'431.25	- 36'198.75	
318	Honoraires et prestations de service	3'464'399.30	4'357'510.00	3'931'226.63	- 426'283.37	
319	Frais divers	106'878.95	118'100.00	129'869.45	11'769.45	

RESUME DU COMPTE DE FONCTIONNEMENT 2013 (Classification selon les natures)

Nature	Libellé de la nature	Comptes 2012	Budget 2013	Comptes 2013	Variation Budget-Comptes	Variation en %
		CHF (*)	CHF (*)	CHF (*)	CHF (*)	
32	Intérêts passifs	0.00	425'438.00	61'080.20	- 364'357.80	- 85.64 %
322	Intérêts sur dettes à moyen et long termes	0.00	150'510.00	61'080.20	- 89'429.80	
323	Intérêts sur dettes envers des entités particulières	0.00	274'928.00	0.00	- 274'928.00	
33	Amortissements	6'279'203.55	4'805'773.00	7'159'839.48	2'354'066.48	+ 48.98 %
330	Amortissements du patrimoine financier	1'792'343.45	323'300.00	2'560'773.35	2'237'473.35	
331	Amortissements du patrimoine administratif	4'486'860.10	4'482'473.00	4'599'066.13	116'593.13	
34	Contrib. à d'autres collectivités publiques	1'585'946.54	1'406'697.00	1'409'884.03	3'187.03	+ 0.23 %
341	Péréquation financière	1'047'592.00	876'597.00	876'597.00	0.00	
346	Compensation aux communes frontalières	538'354.54	530'100.00	533'287.03	3'187.03	
35	Dédommagements à des collectivités publiques	3'043'341.04	3'014'874.00	3'126'992.77	112'118.77	+ 3.72 %
351	Dédommagements au canton	895'124.34	753'900.00	876'384.02	122'484.02	
352	Dédommagements aux communes	2'148'216.70	2'260'974.00	2'250'608.75	- 10'365.25	

RESUME DU COMPTE DE FONCTIONNEMENT 2013 (Classification selon les natures)

Nature	Libellé de la nature	Comptes 2012	Budget 2013	Comptes 2013	Variation Budget-Comptes	Variation en %
		CHF (*)	CHF (*)	CHF (*)	CHF (*)	
36	Subventions accordées	4'340'892.93	4'634'024,-	4'209'252.28	- 424'771.72	- 9.17 %
361	Subventions au canton	312'989.25	310'049.00	274'123.25	- 35'925.75	
362	Subventions aux communes	280'979.38	404'068.00	315'434.51	- 88'633.49	
363	Subventions aux propres établissements	10'385.15	14'800.00	9'375.60	- 5'424.40	
364	Subventions aux sociétés d'économie mixte	26'923.00	27'500.00	43'755.00	16'255.00	
365	Subventions aux institutions privées	3'447'166.25	3'595'607.00	3'250'756.77	- 344'850.23	
366	Aide aux personnes physiques (service social)	28'999.90	42'000.00	75'707.15	33'707.15	
367	Aide humanitaire versée pour l'étranger	233'450.00	240'000.00	240'100.00	100.00	
	TOTAL DES DEPENSES	31'348'347.65	33'231'674.00	33'913'457.82	681'783.82	+ 2.05 %

RESUME DU COMPTE DE FONCTIONNEMENT 2013 (Classification selon les natures)

Nature	Libellé de la nature	Comptes 2012	Budget 2013	Comptes 2013	Variation Budget-Comptes	Variation en %
		CHF (*)	CHF (*)	CHF (*)	CHF (*)	
40	Impôts	28'758'234.79	27'018'789.00	31'386'033.82	4'367'244.82	+ 16.16 %
400	Impôts sur le revenu et la fortune	25'971'985.34	24'036'130.00	28'347'610.66	4'311'480.66	
401	Impôts sur le bénéfice et le capital	1'998'270.45	2'105'008.00	1'958'325.16	- 146'682.84	
406	Impôts sur les chiens	0.00	0.00	0.00	0.00	
408	Péréquation financière intercommunale	760'769.00	865'651.00	1'055'908.00	190'257.00	
409	Taxe professionnelle communale	27'210.00	12'000.00	24'190.00	12'190.00	
42	Revenus de biens	1'723'404.17	4'696'757.00	4'413'661.60	- 283'095.40	- 6.03 %
420	Intérêts bancaires	29'011.47	45'200.00	32'520.13	- 12'679.87	
421	Intérêts sur les comptes de dépôt	89'827.50	21'000.00	5'752.50	- 15'247.50	
422	Produits du patrimoine financier	250.00	500.00	382.70	- 117.30	
423	Produits des immeubles du patrimoine financier	430'288.35	3'318'920.00	3'142'309.50	- 176'610.50	
426	Produits du patrimoine administratif	91'447.50	108'437.00	91'447.50	- 16'989.50	
427	Produits des immeubles du patrimoine administratif	1'040'518.10	1'180'700.00	1'095'865.20	- 84'834.80	
429	Autres revenus	42'061.25	22'000.00	45'384.07	23'384.07	
43	Revenus divers	821'436.25	665'320.00	1'008'059.45	342'739.45	+ 51.51 %
430	Contributions de remplacements	0.00	0.00	0.00	0.00	
431	Emoluments administratifs	22'420.00	25'800.00	23'805.00	- 1'995.00	
434	Redevances d'utilisation et prestations de services	183'447.55	223'110.00	203'154.15	- 19'955.85	
435	Ventes de marchandises	59'651.50	76'350.00	63'457.30	- 12'892.70	
436	Dédommagements de tiers	314'175.95	159'760.00	348'808.80	189'048.80	
437	Amendes communales	238'858.00	121'000.00	241'274.50	120'274.50	
439	Autres contributions	2'883.25	59'300.00	127'559.70	68'259.70	

RESUME DU COMPTE DE FONCTIONNEMENT 2013 (Classification selon les natures)

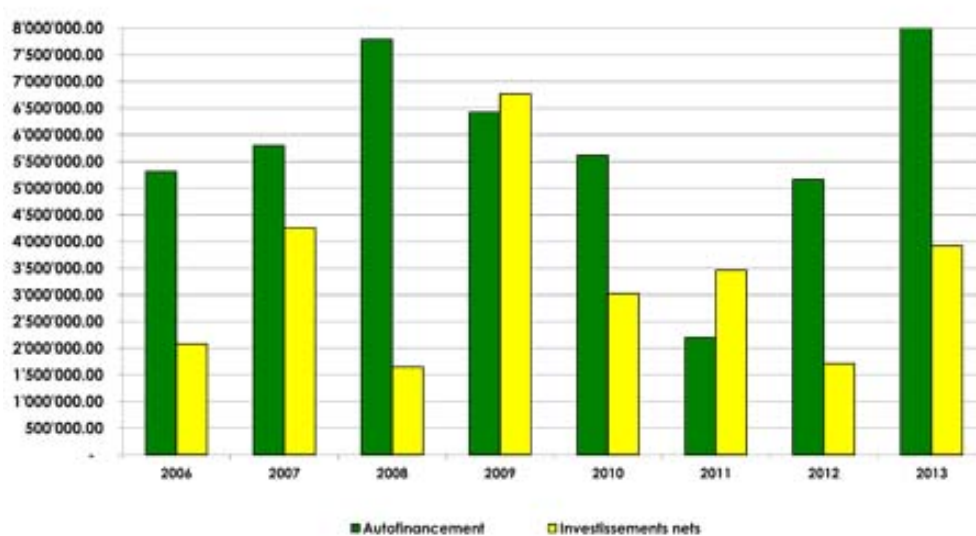
Nature	Libellé de la nature	Comptes 2012	Budget 2013	Comptes 2013	Variation Budget-Comptes	Variation en %
		CHF (*)	CHF (*)	CHF (*)	CHF (*)	
44	Part à des recettes et contrib. cantonales	94'669.30	89'200.00	102'634.15	13'434.15	+ 15.06 %
440	Part à des recettes fédérales	3'052.15	3'000.00	1'242.25	- 1'757.75	
441	Part à des recettes cantonales	91'617.15	86'200.00	101'391.90	15'191.90	
45	Dédommagements de collectivités publiques	199'112.70	320'000.00	244'111.00	- 75'889.00	- 23.72 %
451	Dédommagements du canton	0.00	0.00	0.00	0.00	
452	Dédommagements d'autres communes	199'112.70	320'000.00	244'111.00	- 75'889.00	
46	Subventions et allocations	430'399.65	191'050.00	217'611.90	26'561.90	+ 13.90 %
460	Subventions de la Confédération	8'590.25	0.00	0.00	0.00	
461	Subventions du canton	420'635.50	161'050.00	196'091.35	35'041.35	
469	Autres subventions et allocations	1'173.90	30'000.00	21'520.55	- 8'479.45	
48	Prélèvements sur les financements spéciaux	0.00	658'516.00	0.00	- 658'516.00	+ 0.00 %
488	Prélèvements sur les immeubles locatifs	0.00	658'516.00	0.00	- 658'516.00	
	TOTAL DES RECETTES	32'027'256.86	33'639'632.00	37'372'111.92	3'732'479.92	+ 11.10 %
	EXCEDENTS BUDGETAIRES	678'909.21	407'958.00	3'458'654.10		

Investissements

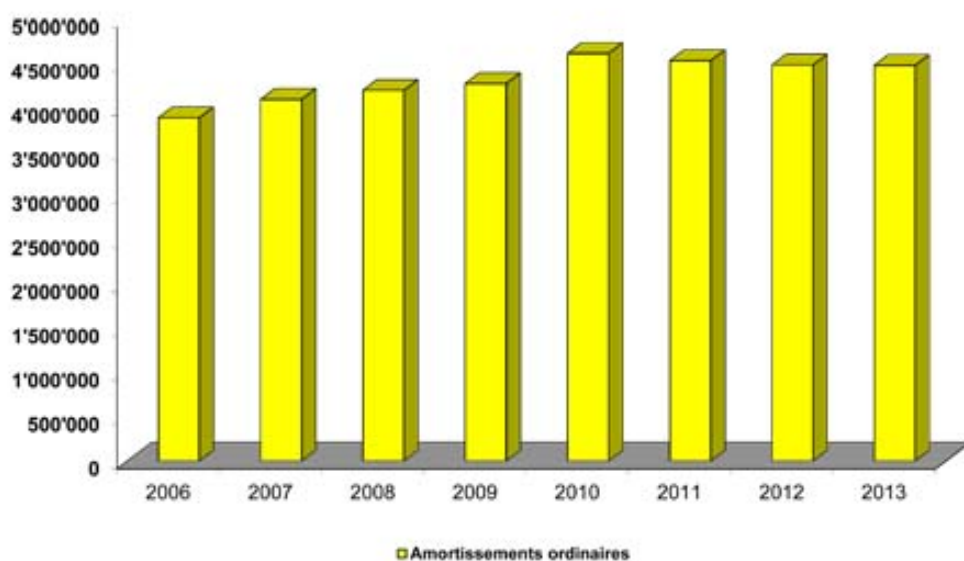
Au cours de l'exercice, la commune a procédé à des investissements bruts pour un total de CHF 3'956'003.88 concernant le patrimoine administratif. L'autofinancement des investissements de ce même patrimoine administratif s'est élevé à CHF 8'057'720.23. Ce montant se décompose en excédent de revenus du compte de fonctionnement pour CHF 3'458'654.10 et en amortissements pour CHF 4'599'066.13.

Les investissements bruts du patrimoine administratif réalisés en 2013 représentent le 33.1% de ceux prévus au budget desdits investissements.

Investissements et capacité d'autofinancement



Amortissements ordinaires



N ° fonction	Objets des délibérations du Conseil municipal Crédits <u>en cours</u> au 31 décembre 2013	Date de la délibération	Crédits accordés CHF (*)	Dépenses brutes au 31.12.2013 CHF (*)	Disponible ou (dépassement) CHF (*)
<u>Bâtiments publics</u>					
08.0103	Mairie: Assainissement et rénovation partielle -Etude et réalisation	14 nov 2013	469'160	12'776.40	456'384
08.1300	Installation d'une crèche dans le complexe dit du "Nouveau Prieuré"	9 déc 2010	3'304'000	1'876'782.00	1'427'218
<u>Ecoles publiques</u>					
21.0108	Ecole de Chêne-Bougeries - Terrain multisports	28 juin 2012	100'100	115'240.00	(- 15'140)
21.0311	Ecole de la Gradelle - Concours de façades Minergie - Crédit d'étude	14 oct 2010	160'000	74'051.50	85'949
21.0312	Ecole de la Gradelle - Façade - Crédit d'étude	20 sept 2012	700'000	157'483.70	542'516
<u>Parcs et promenades</u>					
33.0305	Abattage et remplacement des platanes à la route du Vallon	13 avr 2011	94'000	17'511.38	76'489
33.0307	Parc jouxtant le Centre de rencontres et de loisirs: Réaménagement	25 avr 2013	342'000	27'450.50	314'550
<u>Sports</u>					
34.0027	Piscine du Belvédère: Rénovation -Crédit d'étude	25 avr 2013	80'000	28'200.00	51'800
34.0171	CSSM 2013: Fitness en plein air	10 oct 2013	31'000	0.00	31'000
34.0172	CSSM 2013: Revêtement des 5 courts de tennis	10 oct 2013	195'000	0.00	195'000
<u>Institutions pour la jeunesse</u>					
54.1010	Garderie "Le Petit Manège": Transformation des locaux -Etude et réalisation	14 nov 2013	1'221'840	130'093.65	1'091'746
54.2100	Ecole de Conches - Pavillons provisoires	28 févr 2013	350'000	271'033.65	78'966

* Arrondi au franc

N° fonction	Objets des délibérations du Conseil municipal Crédits <u>en cours</u> au 31 décembre 2013	Date de la délibération	Crédits accordés CHF (*)	Dépenses brutes au 31.12.2013 CHF (*)	Disponible ou (dépassement) CHF (*)
	<u>Routes</u>				
62.0085	Mise en zone bleue "Macaron": Travaux de marquage et signalisation	25 avr 2013	165'000	122'486.70	42'513
62.0086	Mesures anti-transit et aménagement sécurisés -Crédit d'étude	20 juin 2013	35'000	13'097.50	21'903
	<u>Trafic</u>				
65.0081	Installation d'abribus et abris de trams	10 déc 2009	730'000	505'160.25	224'840
	<u>Approvisionnement en eau, protection et correction des eaux</u>				
71.0085	Plan général d'évacuation des eaux (PGEE)	9 déc 2004	386'100	365'571.25	20'529
71.0090	Séparatif de la Gradelle	9 déc 2010	672'300	681'011.15	(- 8'711)
71.0092	Séparatif privé du ch. des Ecureuils	13 avr 2011	390'000	522'230.60	(- 132'231)
71.0093	Séparatif Buclines / Rigaud / Montagne	10 nov 2011	1'700'000	773'353.55	926'646
71.0095	Assainissement du périmètre de la Bessonnette	3 févr 2011	515'000	169'662.75	345'337
71.0096	Collecteur intercommunal d'eaux pluviales Rue Le Corbusier / Ch. de la Chevillarde via ch. de la Boisserette	23 févr 2012	6'184'219	851'620.90	5'332'598
71.0099	Séparatif du chantier CEVA -Av. des Arpillières/Ch. des Grangettes	15 nov 2012	628'600	512'585.15	116'015
71.0101	Séparatif privé du ch. Puthon et réaménagement des surfaces	20 juin 2013	140'000	102'116.75	37'883
	<u>Aménagement du territoire</u>				
79.0002	Mise en œuvre d'un plan lumière	14 mai 2009	658'000	543'205.70	114'794
79.0202	Projet de rénovation du secteur nord-ouest du village - Etude	10 avril 2008 29 sept 2012	460'406	469'154.00	(- 8'748)
79.0205	Mise en œuvre du processus "MEP" -Projet de réaménagement du village de Chêne-Bougeries	20 sept 2012	201'960	183'166.20	18'794
79.0206	Projet de PLQ au ch. de Challendin	15 déc 2011	29'000	6'645.25	22'355

* Arrondi au franc

N° fonction	Objets des délibérations du Conseil municipal Crédits <u>terminés</u> en cours d'année 2013	Date de la délibération	Crédits accordés CHF (*)	Dépenses brutes au 31.12.2013 CHF (*)	Disponible ou (dépassement) CHF (*)
	<u>Bâtiments publics</u>				
08.0323	Salle communale J.J. Gautier: Travaux de rafraîchissement	25 avr 2013	110'000	107'432.50	2'568
08.0600	8bis, Route du Vallon - Crédit d'étude	19 juin 2008	319'200	352'800.20	(- 33'600)
08.0600	8bis, Route du Vallon - Mobilier	15 oct 2009	175'000	175'907.55	(- 908)
08.0800	Centrale de chauffe à bois - Réalisation	14 sept 2006	3'800'000	3'684'681.40	115'319
08.1200	Projet dit "Maison de l'Enfance" - Crédit d'étude	1 févr 2007	198'200	213'859.85	(- 15'660)
	<u>Sécurité municipale</u>				
11.0300	Système de vidéosurveillance	13 avr 2011	80'000	72'166.70	7'833
11.7000	Véhicule pour la police municipale	15 mars 2012	32'000	31'640.85	359
	<u>Culture</u>				
30.1200	Ouvrage par les éditions Chênoises	12 mai 2011	35'000	35'000.00	0
	<u>Sports</u>				
34.0166	CSSM 2011 - Renouvellement du gazon sythétique du terrain C	23 févr 2012	237'000	232'610.45	4'390
	<u>Routes</u>				
62.7030	Véhicule pour le service des routes	28 juin 2012	282'400	276'735.75	5'664
	<u>Aménagement du territoire</u>				
79.0201	Plan directeur communal et des chemins pour piétons	19 juin 2008	438'000	398'152.75	39'847

* Arrondi au franc

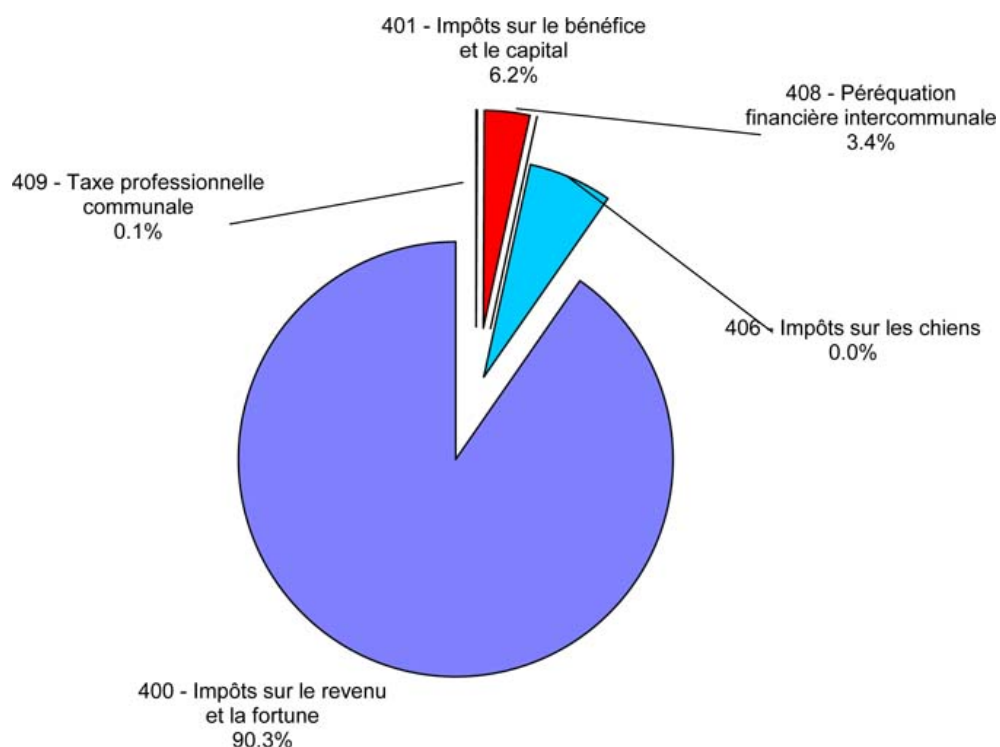
Fiscalité

Il convient, en premier lieu, de relever que les impôts sur les personnes physiques ont représenté 75.85 % du total des revenus réalisés par la commune. C'est dire l'importance d'une bonne estimation des rentrées fiscales. Il convient encore de rappeler que le budget 2013 a été préparé dans le courant de l'été 2012 sur la base des derniers chiffres connus à ce moment, à savoir ceux enregistrés lors de la clôture des comptes 2011.

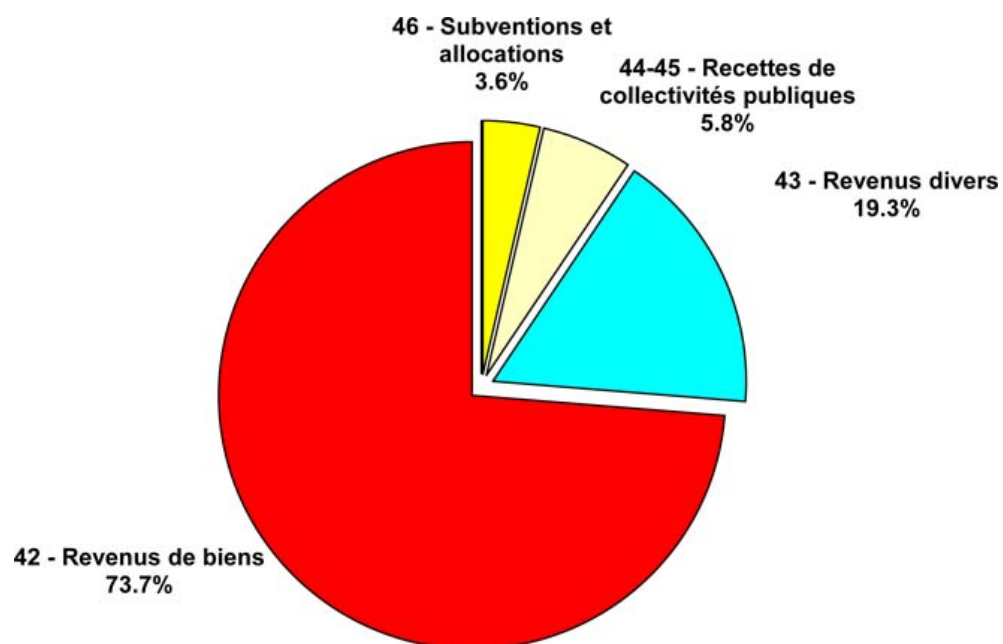
Par ailleurs, les charges ont continué d'être grevées par l'application de la loi sur la participation des communes à l'assainissement des finances de l'Etat.

Récapitulation par fonction

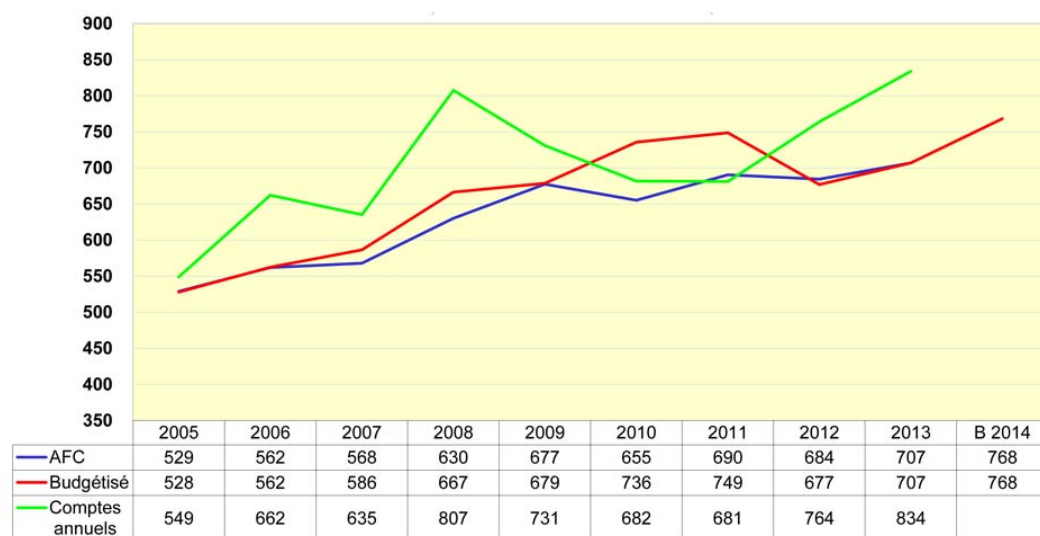
Recettes fiscales pour un total de CHF 31'386'034.-



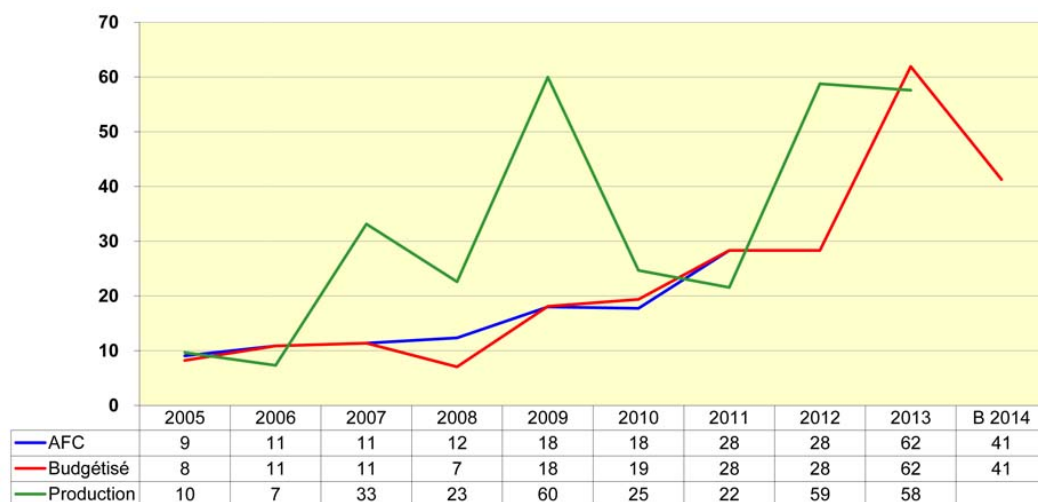
Récapitulation par nature
Recettes non fiscales pour un total de CHF 5'986'078.-



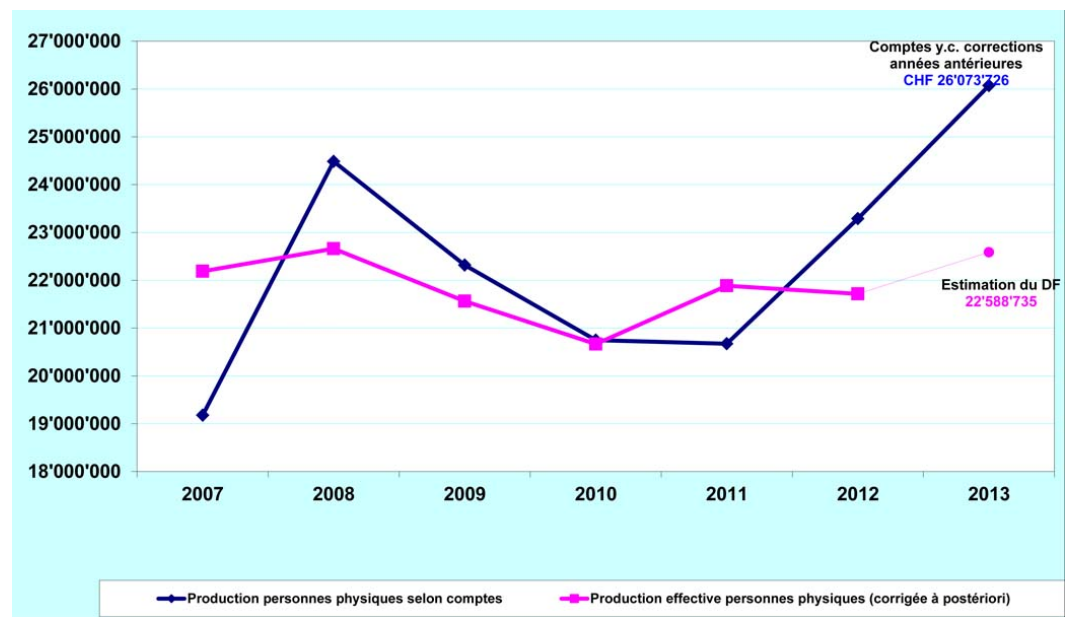
Evolution de la valeur d'un centime additionnel des personnes physiques
en milliers de francs (2005 – jusqu'au budget 2014)



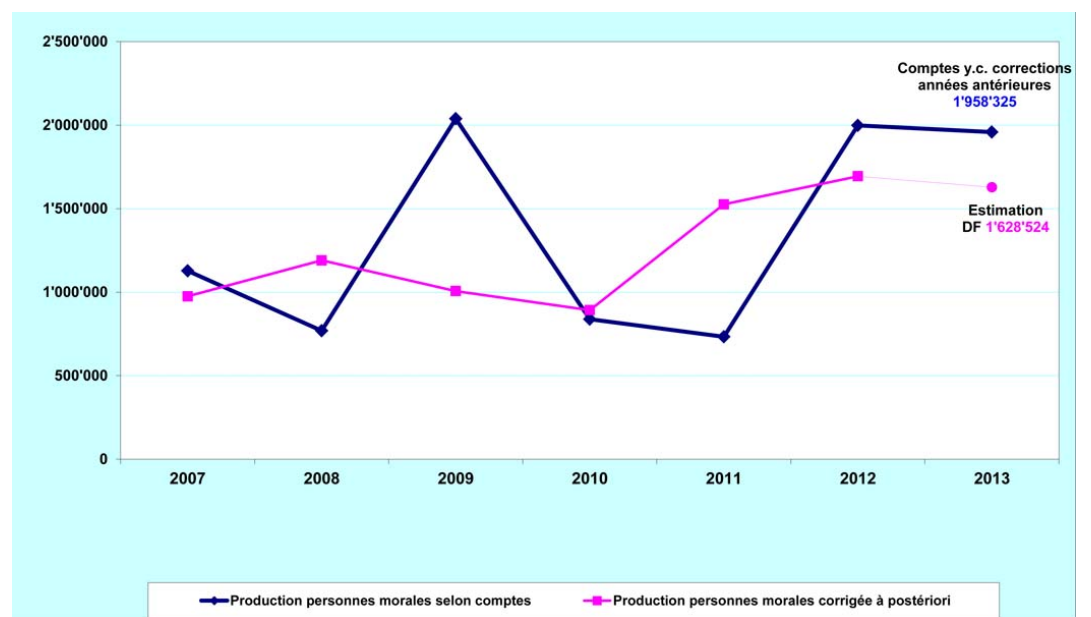
Evolution de la valeur d'un centime additionnel des personnes morales
en milliers de francs (2005 – jusqu'au budget 2014)



Imposition des personnes physiques soumises au barème ordinaire



Imposition des personnes morales



Statistiques

Récapitulation par fonction et par habitant

	2013 10629 habitants	2012 10608 habitants
<u>Charges par habitant</u>	CHF	CHF
0 Administration, autorités et entretien des bâtiments administratifs	585	561
1 Sécurité publique (état civil, sécurité municipale, service du feu et protection civile)	291	242
2 Enseignement, formation, entretien des bâtiments scolaires	242	226
3 Culture, loisirs, sports, aide aux sociétés, entretien des parcs publics	521	526
5 Prévoyance sociale et aide humanitaire	381	381
6 Routes communales et trafic régional	279	284
7 Protection de l'environnement et traitement des déchets	326	282
9 Finances, charges fiscales, bâtiments locatifs et intérêts de la dette publique	572	453
	3197	2955

	2013 10629 habitants	2012 10608 habitants
<u>Recettes par habitant</u>	CHF	CHF
0 Administration, autorités, et recettes des bâtiments administratifs	85	87
1 Sécurité publique (état civil, sécurité municipale, service du feu et protection civile)	53	43
2 Enseignement, formation, recettes des bâtiments scolaires	11	9
3 Culture, loisirs, sports, aide aux sociétés, recettes d'expositions	10	9
5 Prévoyance sociale et aide humanitaire	45	56
6 Routes communales et trafic régional	19	18
7 Protection de l'environnement et traitement des déchets	14	16
9 Finances, recettes fiscales et bâtiments locatifs	3288	2780
	3525	3018

Bilans et comptes antérieurs

[Comptes 2012 par fonction et par nature](#)

[Bilan 2012](#)

[Comptes 2011 par fonction](#)

[Comptes 2011 par nature](#)

[Bilan 2011](#)

[Comptes 2010 par fonction](#)

[Comptes 2010 par nature](#)

[Bilan 2010](#)

[Comptes 2009 par fonction](#)

[Comptes 2009 par nature](#)

[Bilan 2009](#)

[Comptes 2008 par fonction](#)

[Comptes 2008 par nature](#)

[Bilan 2008](#)